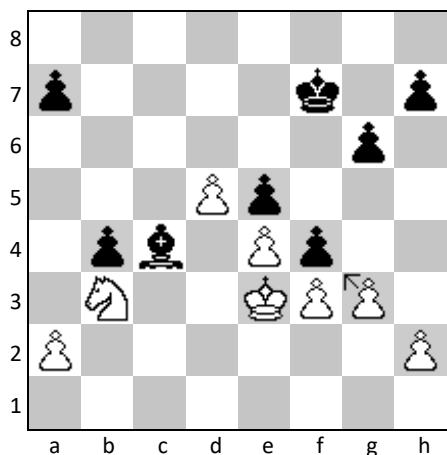


## WIEDERHOLUNGSAUFGABEN

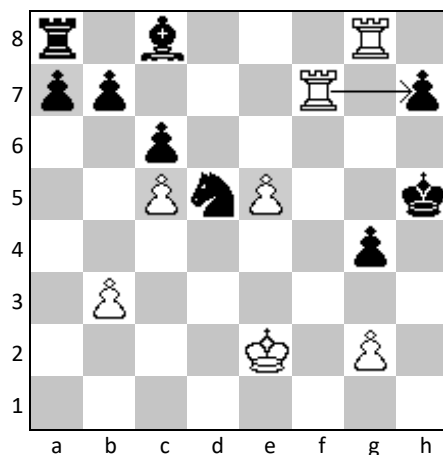
1



Verteidige den weißen König gegen das Schach.

1.gxf4

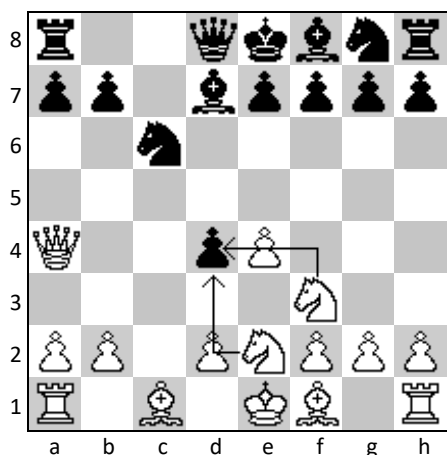
2



Setze Matt.

1.Txh7#

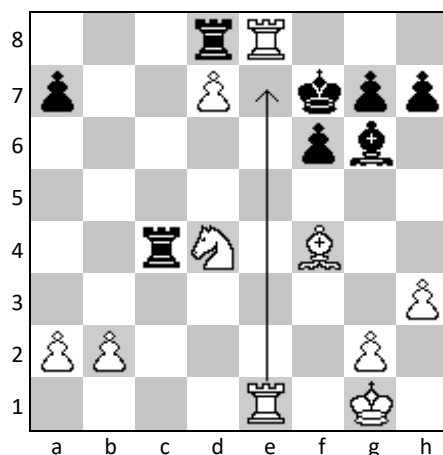
3



Schlage eine zweifach angegriffene Figur.

1.Sexd4 oder 1.Sfxd4

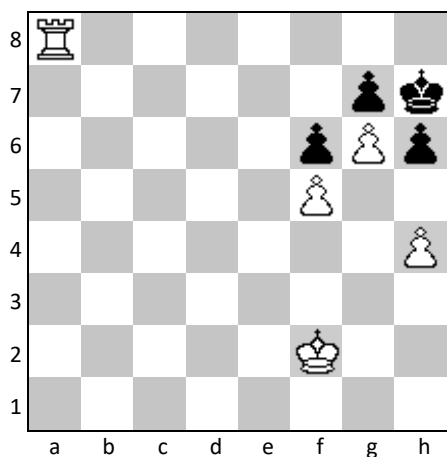
4



Setze Matt.

1.T1e7#

5



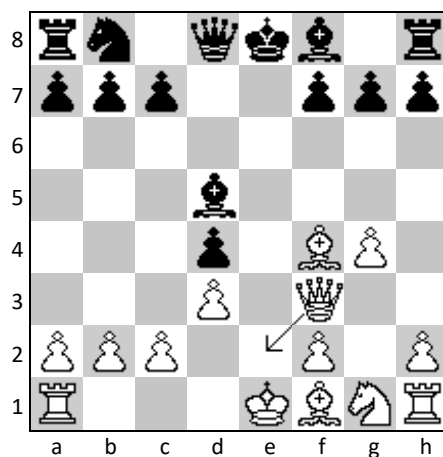
Entscheide und gib falls möglich den schwarzen Zug an.

☐ Patt

☒ Matt

☐ Schwarz zieht

6



Gib dem schwarzen König Schach.

1.De2+